



Ceniza volcánica: Efectos en el cuerpo a corto y largo plazo

¿Qué es?

Las cenizas son partículas producidas por fragmentación de las rocas durante las erupciones y tienen un tamaño menor a 2 mm. Sus efectos pueden pasar inadvertidos y durar por mucho tiempo, incluso después de que la erupción haya terminado

Áreas afectadas en el sistema respiratorio

Región extratorácica:

Nariz
Boca
Laringe

Fracción inhalable
Partículas < 15 micras

Región traqueobronquial

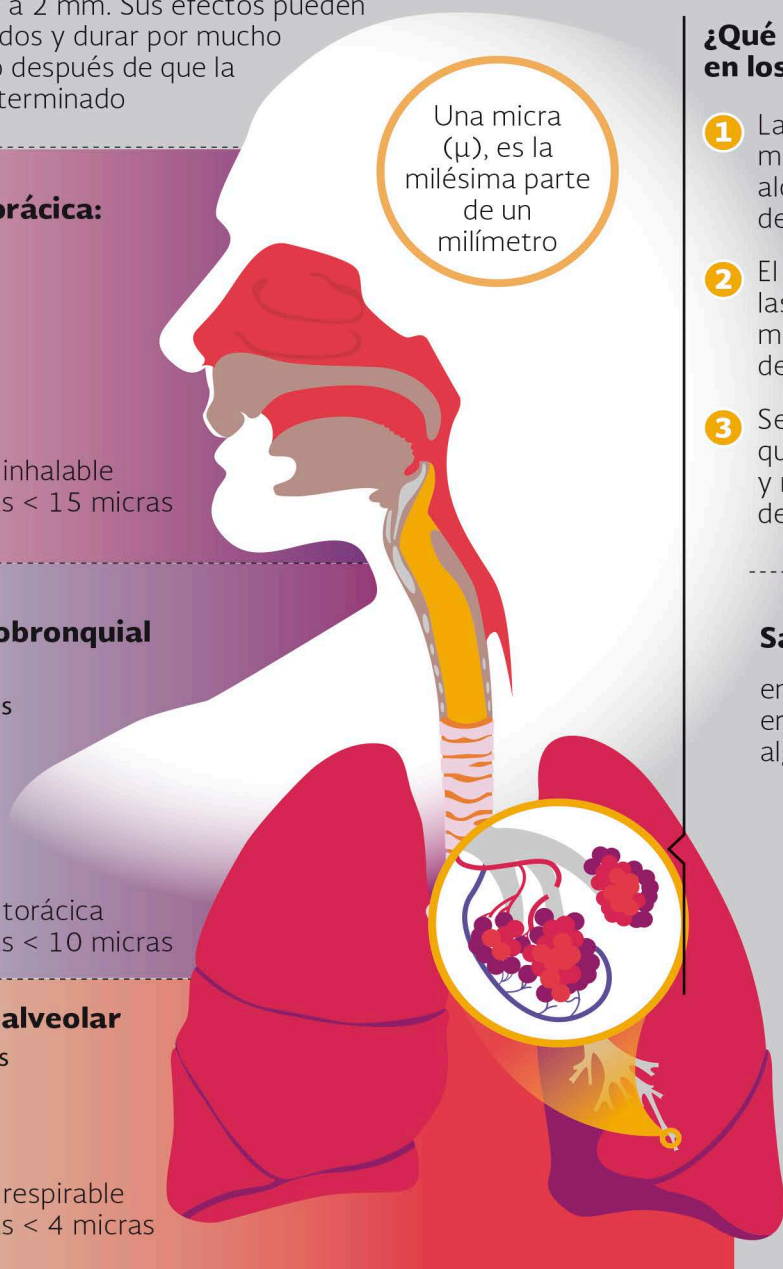
Tráquea
Bronquios

Fracción torácica
Partículas < 10 micras

Región alveolar

Pulmones
Alveólos

Fracción respirable
Partículas < 4 micras



Una micra (μ), es la milésima parte de un milímetro

Efectos por exposición frecuente:

¿Qué pasa en los alveólos?

- 1 Las partículas menores a 4 micras se alojan en los alveólos de los pulmones
- 2 El cuerpo encapsula las partículas como mecanismo de defensa del pulmón
- 3 Se forma una cicatriz que causa inflamación y reduce la capacidad de respiración

Sabías que...

en diferentes episodios eruptivos, desde 1991, algunas poblaciones de



han recibido ceniza del volcán de Colima, exponiendo alrededor de ...

400 mil personas

por **20 años** algunas poblaciones de



han recibido ceniza del volcán Popocatepetl, exponiendo alrededor de...



4.5 millones de personas

Formas de afectación:



Infórmate

Secretaría de Salud
portal.salud.gob.mx

Sistema Nacional de Protección Civil
www.proteccioncivil.gob.mx

Centro Nacional de Prevención de Desastres
www.cenapred.gob.mx

Fuente: Universidad Nacional Autónoma de México, UNAM
Centro Nacional de Prevención de Desastres, CENAPRED

#PREVENIRESVIVIR